



# SMC® Coach Ausbildung 2018

## HANDWERK STATT HEXENWERK

- ✓ Professionelle, wirksame Ausbildung anwendbar im betrieblichen Alltag und als selbständiger Coach
- ✓ Moderne und „entstaubte“ Lernmethoden, intensives Mentoring
- ✓ Wissenschaftliche Fundierung durch abstrakte Modelle und klare Methodik

## Noch ein Anbieter mehr???

Sie fragen sich bei all den Ausbildungsangeboten auf dem Markt, welches der richtige Partner für Sie ist? Hier einige spannende Antworten auf Ihre berechtigten Fragen:

### Kann ich dem Anbieter vertrauen?

Wir lehren nach dem Verständnis der renommierten Neuen Hamburger Schule und den Kriterien des dvct Berufsverbandes. Ein umfangreiches und auf dem Markt einzigartiges Curriculum garantiert ein hohes Qualitätslevel. Die Ausbilderinnen stehen mit ihrer Vita für Kontinuität und Vertrauen. Ausserdem sind wir Mitglied in der Qualitätsgemeinschaft Systemischer Management Coach.

### Was für einen Gegenwert erhalte ich für mein Geld?

Die Coaching-Ausbildung ist sofort anwendbar, so dass Sie als Coach direkt „durchstarten“ können. Einige Absolventen konnten schon nach den ersten Lernblöcken durch Honorar-Coachings die Kosten refinanzieren.

### Was bedeutet „Handwerk statt Hexenwerk“?

Bei uns bekommen Sie fachlich-wissenschaftlich fundierte Qualität ganz bodenständig und pragmatisch vermittelt – ohne esoterischen Nebel und metaphysischen Überbau – dafür mit viel Spaß und Selbstlernkomponenten.

### Was heißt modern?

Digitale Lernmedien und -formate sind selbstverständlich. Das heißt für Sie bspw. Videocoachings, Telefonkonferenzen via skype, online Lernplattformen und eine interne Website mit allen wichtigen Informationen.

### Was kann ich tatsächlich mit in den Alltag nehmen?

Sie erlernen einen sofort anwendbaren Coaching-Prozess, gewinnen mit der Motivationspotenzialanalyse MPA® ein modernes Instrument zur Evaluierung der persönlichen Motivsituation und erhalten einen umfangreichen und wirklich vorhandenen „Handwerkskoffer“ mit wissenschaftlichen Modellen.

### Wie gut kann ich mich als SMC® verkaufen?

Verkaufs- und Akquisegespräche beim Kunden machen als SMC-Coach einfach Spaß und sind erfolgreich. Durch den transparenten, kompakten und auch verständlichen Prozess kann die Zielorientierung optimal nachvollziehbar gemacht werden. Das hebt Sie von Ihren zahlreichen Mitkämpfern am Pitch definitiv ab!

### Was bringt mir die Ausbildung im Nachhinein?

Das Coaching-Verständnis der Neuen Hamburger Schule wird stetig in Zusammenarbeit mit Wissenschaftlern, Coaches und Führungskräften weiter entwickelt, um auf aktuelle Markt- und Rahmenbedingungen sowie neue Erkenntnisse zu reagieren. Als Absolvent bleiben Sie im engen Kontakt mit uns, werden über Neuerungen im Prozess upgedatet und haben Zugang zum Ehemaligen-Informationsbereich auf unserer Webseite.

Ausbildungsinhalte nach der



Abschluss mit optionaler Zertifizierung



Sie werden zertifiziert als Experte der



motivationspotenzialanalyse

Wir sind Mitglied in der



schoedlbauer  
high value coaching



# Die Ausbildung im Überblick

## AUSBILDUNGSINHALTE

Ihre Ausbildung ist in 7 Blöcke modular nach dem Coachingverständnis der Neuen Hamburger Schule aufgebaut:

### Block 1:

#### Coaching - Das Fundament (5 Tage)

- Entwicklung eines systemisch-konstruktivistischen Coaching-Verständnisses
- Werteorientierung im Coaching
- Grundlagen der Kompetenzentwicklung
- Den Coachingprozess richtig handhaben
- Systemische Fragetechniken im Coaching gekonnt einsetzen
- Grundlegende Erkenntnisse des Themas Führung im Coaching zielorientiert anwenden
- Kommunikation im Coaching optimal gestalten

### Block 2:

#### Veränderungen erfolgreich gestalten (3 Tage)

- Verhaltensbeeinflussende Motive, Werte und Begabungen (Intelligenzen) identifizieren
- Wie Entscheidungen entstehen
- Fundierte Hypothesenbildung im Coaching anwenden
- Motivation für Veränderung entwickeln
- Ziele in unterschiedlichsten Situationen nachhaltig erreichen

### Block 3:

#### Konflikte und Ihre Lösung (3 Tage)

- Konflikte systemisch betrachten und lösen
- Möglichkeiten und Grenzen der Lösung von Konflikten
- Konfliktvorbeugung und Gesundheit
- Analysemodelle hypothesengeleitet im Coaching anwenden
- Lösungen langfristig verankern

### Block 4:

#### Visionen – Motivation & Orientierung (3 Tage)

- Visionen zur Eigenmotivation innerhalb des Coachingprozesses entwickeln
- Visionsentwicklung innerhalb des Coachingprozesses
- Unterschiedliche Arten der Visionsentwicklung
- Visionäre Energie ziel- und strategieorientiert nutzen
- Leitbildentwicklung im Unternehmen

### Block 5:

#### Teams & Gruppen systemisch coachen (3 Tage)

- Vom Einzel Coaching zum Team-Coaching  
Kreativitätsmethoden innerhalb des Coachingprozesses wirkungsorientiert nutzen
- Analysemodelle für Teams hypothesengeleitet im Coaching anwenden
- Die Ressourcen/Potenziale von Teams identifizieren
- Arbeitsprozesse und Gruppendynamik

### Block 6:

#### Betriebsrelevante Themen coachen (3 Tage)

- Strukturen des Marketing wirkungsorientiert anwenden, z.B. im Karriere-Coaching
- Potenziale identifizieren
- Die Themen Organisationsentwicklung, Personalentwicklung und Gesundheitsmanagement mit Coaching entwickeln
- Den Coachingprozess für thematische Umsetzungen erfolgreich nutzen
- work-life-balance im Kontext unternehmerischer Themen

### Block 7:

#### Die Zertifizierung (3 Tage)

Zu diesem Zeitpunkt haben Sie außerhalb Ihrer Ausbildung drei supervidierte Coachings und ein Selbstcoaching durchgeführt. In einer schriftlichen Ausarbeitung konnten Sie dokumentieren, dass Sie wissen, warum Sie als Coach etwas tun. In der Zertifizierung coachen Sie „live“. Das Fachgespräch rundet die Evaluation Ihrer Handlungskompetenz als Coach ab. Ihre Ausbildung ermöglicht Ihnen folgende Zertifikate:

- Systemischer Management Coach (SMC)<sup>®</sup> ausgebildet nach der Hamburger Schule
- Coach (dvct e.V.)
- Experte für die Motivationspotenzialanalyse (MPA)<sup>®</sup>



## AUSBILDUNGSDAUER

- Insgesamt 196 Ausbildungsstunden (einschl. der Zertifizierung) innerhalb von 10 Monaten
- Drei supervidierte Übungscoachings und ein intensives Selbstcoaching
- Jedem Teilnehmer steht ein Ausbilder als persönlicher Mentor und Supervisor ausbildungsbegleitend zur Seite. Ca. 8h Supervision zusätzlich zu den Präsenzstunden kommen so noch hinzu.

## GRUPPENGROSSE

- Maximal 12 Teilnehmer pro Ausbildung
- Lerngruppen mit maximal 4 Personen mit zusätzlicher Betreuung.

## TEILNEHMERKREIS

Gerne begrüßen wir Sie als Teilnehmer zur SMC-Ausbildung sofern Sie folgende Zugangskriterien erfüllen:

- Hochschulabschluss
- Mindestens 3 Jahre Führungserfahrung
- Wir haben kein Mindestalter – bitte beachten Sie jedoch, dass die dvct-Zertifizierung erst ab einem Alter von 30 Jahren möglich ist.

## INVESTITION

€ 8.500 (SMC<sup>®</sup>-Grundausbildung) zzgl.  
€ 499 (dvct-Zertifizierung) sowie  
€ 450 (MPA<sup>®</sup>-Zertifizierung)

Alle Preise verstehen sich zzgl. MwSt. und inklusive der folgenden Leistungen

- Ausbildung in 7 Blöcken
- Curriculum und Handwerkskoffer
- Persönliches Workbook
- Kaffepausen inkl. Snacks und Getränken sowie Getränke im Tagungsraum

### Frühbucherrabatt

Bis 40 Werktage vor Ausbildungsbeginn gewähren wir einen Frühbucherrabatt von 250,00 Euro. Sie helfen uns, intelligenter zu planen.

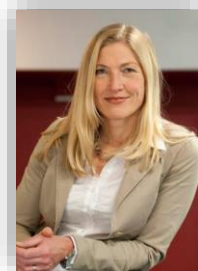
### Ratenzahlung in Absprache möglich

Die Kosten für Mitgliedschaft im dvct e.V. sind in der Ausbildung nicht enthalten

## AUSBILDUNGSORT

Die Ausbildung findet im 20 Minuten von Nürnberg entfernten Neunkirchen am Sand statt, das Sie sowohl mit Bahn als auch Auto sehr gut erreichen können (Autobahnausfahrt 1,5 km | Bahnhof 500m). Es gibt ausreichend Parkplätze. Die modernen und hellen Räumlichkeiten von schoedlbauer - high value coaching erlauben konzentriertes Arbeiten in entspannter und professioneller Atmosphäre.

## DAS AUSBILDUNGSTEAM



Dr. Cornelia Schödlbauer



Kathrin Nökel

Beide Ausbilderinnen sind zertifizierte SMC<sup>®</sup> Management und Team Coaches mit jahrelanger Führungserfahrung und Expertise als Trainer, Berater & Coach. Nähere Informationen zu Hintergründen, Vita und Ausbildung finden Sie auf [www.smc-coachausbildung.de](http://www.smc-coachausbildung.de).

Zusätzlich wird Ihre Ausbildung durch regelmäßige Vorträge und Diskussionsrunden mit Praxisexperten ergänzt.

## KONTAKT

### schoedlbauer - high value coaching

Dr. Cornelia Schödlbauer

Bergstraße 15 | 91233 Neunkirchen am Sand  
Tel.: +49 (0) 91 23 - 99 87 080  
eMail: [schoedlbauer@s-hvc.de](mailto:schoedlbauer@s-hvc.de)  
Web: [www.s-hvc.de](http://www.s-hvc.de)

### Quality Change, Coaching | Training | Beratung

Kathrin Nökel

Buchholzen 171 | 42929 Wermelskirchen  
Tel.: +49 (0) 2196 8821706  
eMail: [info@qualitychange.de](mailto:info@qualitychange.de)  
[www.qualitychange.de](http://www.qualitychange.de)



### Ausbildungstermine 2018

- Block 1: 19.09.2018 bis 23.09.2018
- Block 2: 26.10.2018 bis 28.10.2018
- Block 3: 07.12.2018 bis 09.12.2018
- Block 4: 08.02.2019 bis 10.02.2019
- Block 5: 08.03.2019 bis 10.03.2019
- Block 6: 12.04.2019 bis 14.05.2019
- Block 7: 17.05.2019 bis 19.05.2019

### Ausbildungspartner:

schoedlbauer - high value coaching  
Dr. Cornelia Schödlbauer  
Bergstraße 15  
91233 Neunkirchen am Sand

Tel: +49 (0) 91 23 - 99 87 080  
Fax: +49 (0) 91 23 - 99 87 082  
e-mail: schoedlbauer@s-hvc.de  
Web: [www.s-hvc.de](http://www.s-hvc.de)

### Anmeldung für:

Firma: \_\_\_\_\_  
Name,  
Vorname: \_\_\_\_\_  
Straße: \_\_\_\_\_  
PLZ, Ort: \_\_\_\_\_  
Telefon,  
Mobil: \_\_\_\_\_  
Email: \_\_\_\_\_

### Rechnungsadresse (Falls abweichend):

Firma: \_\_\_\_\_  
Name,  
Vorname: \_\_\_\_\_  
Straße: \_\_\_\_\_  
PLZ, Ort: \_\_\_\_\_  
Telefon,  
Mobil: \_\_\_\_\_  
Email: \_\_\_\_\_

Hiermit akzeptiere ich folgende Investitionspunkte für die Ausbildung und Zertifizierung:

€ 8.500 (SMC®-Grundausbildung)

€ 499 (dvct-Zertifizierung)

€ 450 (MPA®-Zertifizierung)

Alle Preise verstehen sich zzgl. der gesetzliche Mehrwertsteuer.

Ich bin an einer Ratenzahlung interessiert. Bitte sprechen Sie mich diesbezüglich an.

Hiermit akzeptiere ich die Allgemeinen Geschäfts- und Teilnahmebedingungen der Ausbildung.  
Die AGB's finden Sie auf der folgenden Seite.

Ort, Datum

Unterschrift



# Allgemeine Geschäfts- / Teilnahmebedingungen

## 1 ANWENDUNGSBEREICH & BEGRIFFSBESTIMMUNG

- Diese Geschäftsbedingungen gelten für alle Anmeldungen, die getätigt werden. Bei telefonischen Vertragsabschlüssen werden Verbraucher auf die Geltung dieser AGB hingewiesen.
- Verbraucher ist jede natürliche Person, die ein Rechtsgeschäft zu einem Zwecke abschließt, der weder ihrer gewerblichen noch ihrer selbstständigen beruflichen Tätigkeit zugerechnet werden kann.
- Unternehmer ist eine natürliche oder juristische Person oder eine rechtsfähige Personengesellschaft, die bei Abschluss eines Rechtsgeschäfts in Ausübung ihrer gewerblichen oder selbstständigen beruflichen Tätigkeit handelt; eine rechtsfähige Personengesellschaft ist eine Personengesellschaft, die mit der Fähigkeit ausgestattet ist, Rechte zu erwerben und Verbindlichkeiten einzugehen.

## 2 ANMELDUNG

- Für Ihre Anmeldung haben wir auf unserer Website ein Formular bereitgestellt, welches Sie uns vollständig ausgefüllt per Brief, Telefax oder E-Mail übersenden können.
- Mit der Übersendung des Anmeldeformulars geben Sie ein Angebot zum Abschluss eines Vertrages ab, welches von schoedlbauer - high value coaching angenommen werden muss, damit ein Vertrag geschlossen wird.
- Ihre Anmeldung gilt jedoch als angenommen, wenn wir nicht innerhalb von 14 Tagen die Ablehnung erklärt haben. Unabhängig davon erhalten Sie von uns eine Anmelde- und Annahmestätigung.

## 3 SEMINARGEBÜHREN UND FÄLLIGKEIT

Sie erhalten etwa vier Wochen vor Beginn der Veranstaltung eine Rechnung. Die Gebühr wird 14 Tage vor Veranstaltungsbeginn fällig. Bei kurzfristigen Anmeldungen, d.h. bei Anmeldungen, die kürzer als 14 Tage vor Veranstaltungsbeginn erfolgen, ist die Gebühr sofort nach Erhalt einer Rechnung fällig. Wir bieten Ihnen weiterhin die Teilnahme am Lastschriftinzugsverfahren an. Nach entsprechender Absprache und Bestätigung durch schoedlbauer - high value coaching ist auch eine Ratenzahlung möglich.

## 4 STORNIERUNG / KÜNDIGUNG

- Jederzeit, spätestens aber bis 4 Wochen vor Veranstaltungsbeginn, können Sie Ihre Anmeldung kostenlos stornieren. Die Stornoerklärung bedarf der Schriftform.
- Wir berechnen für eine Stornierung eine Bearbeitungsgebühr in Höhe von EUR 100,00 (einschließlich der gesetzlichen Mehrwertsteuer in Höhe von zurzeit 19%).
- Stornieren oder kündigen Sie Ihre Anmeldung weniger als 4 Wochen vor Veranstaltungsbeginn, stellen wir Ihnen ein Ausfallhonorar in Höhe von 50% der Veranstaltungsgebühr (einschließlich der gesetzlichen Mehrwertsteuer in Höhe von zurzeit 19%) in Rechnung.
- Betrifft Ihre Anmeldung Veranstaltungen die mehrere Module umfassen, stellen wir Ihnen die rechnerisch anteiligen Kosten für das 1. Modul (einschließlich der gesetzlichen Mehrwertsteuer in Höhe von zurzeit 19%).
- Stornieren oder kündigen Sie Ihre Veranstaltungsanmeldung weniger als 1 Woche vor Beginn, stellen wir Ihnen Ausfallhonorar in Höhe von 80% der Gebühr (einschließlich der gesetzlichen Mehrwertsteuer in Höhe von zurzeit 19%) in Rechnung. Betrifft Ihre Anmeldung Veranstaltungen die mehrere Module umfassen, verbleibt es bei der vorigen Regelung.
- Sie haben auch die Möglichkeit, einen zahlenden Ersatzteilnehmer zur Veranstaltung zu schicken. Der Ersatzteilnehmer hat den vollen Veranstaltungspreis zu zahlen. schoedlbauer - high value coaching hat das Recht, den benannten Ersatzteilnehmer, aus in dessen der Person begründeten berechtigten Bedenken abzulehnen. Wird der Ersatzteilnehmer akzeptiert und zahlt dieser den Veranstaltungspreis vertragsgemäß, berechnen wir kein Ausfallhonorar.
- Sagen Sie weder rechtzeitig ab und benennen auch keinen akzeptierten, zahlenden Ersatzteilnehmer, müssen wir auf Zahlung der vollen Veranstaltungsgebühr bestehen. Dieses Honorar richtet sich bei Modulveranstaltungen nach den rechnerisch anteiligen Kosten für das 1. Modul zuzüglich einer Aufwandspauschale in Höhe von EUR 100,00 (einschließlich der gesetzlichen Mehrwertsteuer in Höhe von zurzeit 19%) für den Aufwand der Vorbereitung der Veranstaltung.
- Kündigen Sie den Vertrag nach bereits erfolgter Teilnahme an einem oder mehreren Modulen, gelten die vorstehenden Bestimmungen entsprechend. Die noch anteilig zu berechnenden Kosten beziehen sich dann auf das jeweils folgende Modul.
- Bereits wahrgenommene Module und erhaltene Arbeitsunterlagen sind voll zu bezahlen. Die ersatzweise Benennung eines akzeptierten, zahlenden Ersatzteilnehmers scheidet aus der Natur der Sache aus.
- Bereits geleistete Zahlungen oder Überzahlungen werden entsprechend binnen 4 Wochen erstattet.
- Das Recht zur Kündigung aus wichtigem Grund bleibt für beide Vertragsteile unberührt. Für schoedlbauer - high value coaching ist ein wichtiger Grund insbesondere dann anzunehmen, wenn:
  - Sie straffällig werden
  - Sie andere Teilnehmer oder Dozenten wiederholt verächtlich machen oder gar beleidigen.
  - Sie das Ansehen von schoedlbauer - high value coaching und/oder der Partner von schoedlbauer - high value coaching öffentlich unangemessen verächtlich machen und / oder sonst unberechtigtermaßen schädigen.
  - Aus in Ihrer Person liegenden Gründen die Ausbildung für schoedlbauer - high value coaching und deren Mitarbeiter unzumutbar machen. Unzumutbarkeit liegt unter anderem dann vor, wenn Sie sich auch nach Ermahnung nicht im erforderlichen Maße Interesse an einer Zusammenarbeit zeigen oder den zur Fortsetzung erforderlichen Lernerfolg im Verlaufe der Ausbildung vermissen lassen.
- Der Teilnehmer hat das Recht, einen niedrigeren Schaden oder entgangenen Gewinn nachzuweisen, wie schoedlbauer - high value coaching das Recht zusteht, einen höheren Schaden oder entgangenen Gewinn nachzuweisen.

## 5 PROGRAMMÄNDERUNG UND ABSAGE DURCH SCHOEDLBAUER - HIGH VALUE COACHING

- Wir bitten um Verständnis, dass wir uns die Absage von Veranstaltungen, z. B. bei Ausfall eines Dozenten, zu geringer Teilnehmerzahl (spätestens 1 Woche vor Beginn), Sperrung / Schließung des Veranstaltungsortes, oder bei höherer Gewalt vorbehalten müssen. In jedem Fall sind wir bemüht, Ihnen Absagen oder notwendige Änderungen, insbesondere einen Dozentenwechsel, so rechtzeitig wie möglich mitzuteilen.
- Programmänderungen bleiben ausdrücklich vorbehalten, soweit der Gesamtcharakter der Veranstaltung dadurch gewahrt wird. Dozentenwechsel, unwesentliche Änderungen im Veranstaltungsablauf oder eine zumutbare Verlegung des Veranstaltungsortes berechtigen nicht zur Preisminderung oder zum Rücktritt vom Vertrag.
- Müssen wir eine Veranstaltung absagen, erstatten wir umgehend die bezahlte Gebühr. Weitergehende Ansprüche sind ausgeschlossen, außer in Fällen vorsätzlichen oder grob fahrlässigen Verhaltens von Angestellten oder sonstigen Erfüllungsgehilfen von schoedlbauer - high value coaching.

## 6 BEGLEITENDE ARBEITSUNTERLAGEN

- Zu nahezu allen Veranstaltungen geben wir – zu Beginn der Veranstaltung – begleitende Arbeitsunterlagen heraus.
- schoedlbauer - high value coaching haftet nicht für die Inhalte Vorträge oder der begleitenden Arbeitsunterlagen, sofern kein vorsätzliches oder grob fahrlässiges Verschulden von schoedlbauer - high value coaching oder eines Erfüllungsgehilfen von schoedlbauer - high value coaching vorliegt.



# Allgemeine Geschäfts- / Teilnahmebedingungen (Fortsetzung)

## 7 URHEBERRECHT

Die ausgegebenen Arbeitsunterlagen sind urheberrechtlich geschützt und dürfen nicht – auch nicht auszugsweise – ohne Einwilligung von schoedlbauer - high value coaching vervielfältigt werden.

## 8 AUFRECHNUNG, ABTRETUNG UND ZURÜCKBEHALTUNGSRECHT

- Die Aufrechnung steht dem Teilnehmer nur zu, wenn die Gegenansprüche rechtskräftig festgestellt, unbestritten oder entscheidungsreif sind.
- Die Abtretung eines Anspruchs des Teilnehmers ist nur mit Einwilligung oder Genehmigung durch schoedlbauer - high value coaching wirksam; § 354a HGB bleibt unberührt.
- Zur Ausübung eines Zurückbehaltungsrechts ist der Teilnehmer nur insoweit befugt, als sein Gegenanspruch auf demselben Vertragsverhältnis beruht.

## 9 LEISTUNGSERBRINGUNG

Die Erbringung der Leistung erfolgt am zuvor bekannt gegebenen Veranstaltungsort. Der Inhalt bestimmt sich nach der jeweiligen Leistungsbeschreibung der gebuchten Veranstaltung.

## 10 WIDERRUFSRECHT

Verbraucher haben das folgende Widerrufsrecht:

### Widerrufsrecht

Sie können Ihre Vertragserklärung innerhalb von 14 Tagen ohne Angabe von Gründen in Textform (z.B. Brief, Fax, E-Mail) oder – wenn Ihnen die Sache vor Fristablauf überlassen wird – auch durch Rücksendung der Sache widerrufen. Die Frist beginnt nach Erhalt dieser Belehrung in Textform, jedoch nicht vor Eingang der Ware beim Empfänger (bei der wiederkehrenden Lieferung gleichartiger Waren nicht vor Eingang der ersten Teillieferung) und auch nicht vor Erfüllung unserer Informationspflichten gemäß Artikel 246 § 2 in Verbindung mit § 1 Abs. 1 und 2 EGBGB sowie unserer Pflichten gem. § 312 g Abs. 1 S. 1 BGB in Verbindung mit Artikel 246 § 3 EGBGB. Zur Wahrung der Widerrufsfrist genügt die rechtzeitige Absendung des Widerrufs.

Der Widerruf ist zu richten an:

schoedlbauer - high value coaching | Dr. Cornelia Schödlbauer | Bergstraße 15 | 91233 Neunkirchen am Sand  
Fax: +49 (0) 91 23 - 99 87 082 | eMail: schoedlbauer@s-hvc.de

### WIDERRUFSFOLGEN

Im Falle eines wirksamen Widerrufs sind die beiderseits empfangenen Leistungen zurückzugewähren und ggf. gezogene Nutzungen (z.B. Zinsen) herauszugeben. Können Sie uns die empfangene Leistung sowie Nutzungen (z.B. Gebrauchsvorteile) nicht oder teilweise nicht oder nur im verschlechterten Zustand zurückgewähren beziehungsweise herausgeben, müssen Sie uns insoweit Wertersatz leisten. Dies kann dazu führen, dass Sie die vertraglichen Zahlungsverpflichtungen für den Zeitraum bis zum Widerruf gleichwohl erfüllen müssen. Verpflichtungen zur Erstattung von Zahlungen müssen innerhalb von 30 Tagen erfüllt werden. Die Frist beginnt für Sie mit der Absendung Ihrer Widerrufserklärung, für uns mit deren Empfang.

Besondere Hinweise: Ihr Widerrufsrecht erlischt vorzeitig, wenn der Vertrag von beiden Seiten auf Ihren ausdrücklichen Wunsch vollständig erfüllt ist, bevor Sie Ihr Widerrufsrecht ausgeübt haben.

## 11 HAFTUNG AUF SCHADENSERSATZ

- schoedlbauer - high value coaching haftet für grob fahrlässig und vorsätzlich begangene Pflichtverletzungen, sowie für einfach fahrlässig bewirkte Körperschäden. Sofern der Besteller Unternehmer ist, ist die Haftung bei nicht vorsätzlichen Handlungen auf den bei Vertragsschluss typischerweise voraussehbaren Schaden begrenzt.
- Bei leichter Fahrlässigkeit haftet schoedlbauer - high value coaching nur bei Verletzung vertragswesentlicher Pflichten und beschränkt auf den bei Vertragsschluss vorhersehbaren Schaden. Diese Beschränkung gilt nicht bei der Verletzung von Leben, Körper und Gesundheit. Für sonstige leicht fahrlässig durch einen Mangel eines Vertragsgegenstandes verursachte Schäden haftet schoedlbauer - high value coaching nicht. Eine etwaige Haftung wegen vorvertraglichen Verschuldens (c.i.c.) oder nach dem Produkthaftungsgesetz bleibt unberührt.
- Unabhängig von einem Verschulden von schoedlbauer - high value coaching bleibt eine eventuelle Haftung bei arglistigem Verschweigen eines Mangels oder aus der Übernahme einer Garantie oder Zusicherung unberührt. Eine etwaige Herstellergarantie ist eine Garantie ausschließlich des Herstellers und stellt keine Übernahme einer Garantie durch schoedlbauer - high value coaching dar.

## 12 VERWENDUNG VON DATEN / DATENSCHUTZ

- Alle personenbezogenen Daten werden bei schoedlbauer - high value coaching streng vertraulich behandelt. Persönliche Kundendaten werden nur zu Zwecken der Vertragsdurchführung verwendet oder soweit gesetzliche Vorschriften dies vorschreiben. Nur die jeweils notwendigen Daten werden gespeichert und nur so lange vorgehalten, wie vertragliche Zwecke oder gesetzliche Bestimmungen dies vorschreiben. Es besteht jederzeit die Möglichkeit, unentgeltliche Auskunft über die zur eigenen Person gespeicherten Daten zu verlangen und diese löschen, berichtigen oder für Zwecke der Werbung sperren zu lassen. Hierfür reicht eine E-Mail an schoedlbauer - high value coaching.
- schoedlbauer - high value coaching und seine Erfüllungsgehilfen verpflichten sich darüber hinaus zur Verschwiegenheit in Bezug auf alle Informationen und Erkenntnisse die schoedlbauer - high value coaching und seiner Erfüllungsgehilfen im Zusammenhang mit der Zusammenarbeit bekannt werden.

## 13 TEILNAHMEBESCHEINIGUNGEN / ZERTIFIZIERUNGEN

Als Teilnehmer der Ausbildung erhalten Sie eine Teilnahmebestätigung. Das Zertifikat "Systemischer Management Coach (SMC)" können Sie nach Abschluss eines entsprechenden Lehrgangs, protokollierter Durchführung von 3 Coachings außerhalb der Ausbildung und einem Selbst Coaching, sowie dem erfolgreichen Bestehen der Zertifizierung (Block 7) erhalten. Das Zertifikat "Systemischer Team Coach (STC)" können Sie als zertifizierter "Systemischer Management Coach (SMC)" erhalten, sofern Sie zusätzlich ein Teamcoaching durchgeführt und protokolliert haben.

## 14 SONSTIGES

- Alle mit schoedlbauer - high value coaching abgeschlossenen Verträge unterliegen ausschließlich dem Recht der Bundesrepublik Deutschland. Die Geltung des U.N. Kaufrechts wird ausdrücklich ausgeschlossen.
- Für sämtliche gegenwärtigen und zukünftigen Ansprüche aus der Geschäftsverbindung mit Unternehmern, einschließlich Wechsel- und Scheckforderungen, ist als Gerichtsstand der Sitz von schoedlbauer - high value coaching vereinbart. Gleiches gilt gegenüber Verbrauchern, wenn diese keinen allgemeinen Gerichtsstand im Inland haben, nach Vertragsschluss ihren Wohnsitz oder gewöhnlichen Aufenthaltsort aus dem Inland verlegt oder deren Wohnsitz oder gewöhnlicher Aufenthaltsort zum Zeitpunkt der Klageerhebung nicht bekannt ist.
- Im Geschäftsverkehr mit Unternehmen ist der gemeinsame Erfüllungsort der Parteien der Sitz von schoedlbauer - high value coaching.
- Sofern der Besteller Unternehmer ist, wird der Einbeziehung von dessen AGB widersprochen. Im Fall eines Dissenses in einzelnen Teilen gilt der gesamte Vertrag als nicht geschlossen (§ 139 BGB).
- Anzeigen und Erklärungen gegenüber schoedlbauer - high value coaching sind in schriftlicher Form abzugeben, es sei denn, es wurde ausnahmsweise abweichendes vereinbart.
- Sollte eine der vorstehenden Bedingungen nicht wirksam sein, berührt dies nicht die Geltung der übrigen Bestimmungen.

